

# MANUAL DEL USUARIO



MODELO M6



Por favor lea este manual antes de utilizar el producto

X-28 ALARMAS

## 1 INTRODUCCION

Felicitaciones por haber adquirido un sistema de alarma y gracias por depositar su confianza en X-28 Alarmas.

### Consejo útil

- Se recomienda que la instalación sea realizada por personal especializado.

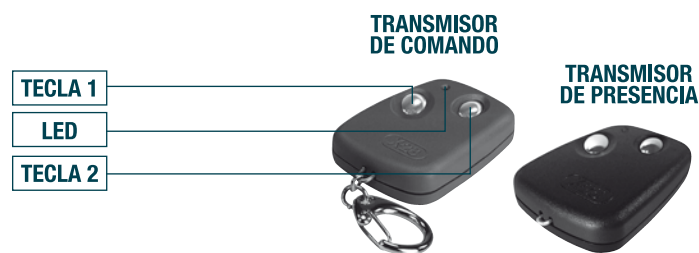
### Contenido

- Central de alarma
- Transmisor de control remoto de comando
- Transmisor de control remoto de presencia
- Sirena de 115db
- Sensor de movimiento tipo ampolla de mercurio
- Precableados para la instalación
- Funda de protección
- Fusible de 20 A.
- Certificado de garantía

## 2 TRANSMISORES DE CONTROL REMOTO

El modelo M6 se suministra con dos transmisores de control remoto. Uno de ellos, el que cuenta con cadena tipo llavero que denominaremos "de comando", es capaz de realizar todas las funciones de protección antirrobo.

El otro, que lo identificaremos como "de presencia", cumple las mismas funciones que el de comando, más las relacionadas con la protección antisalto por presencia.

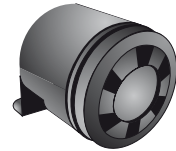


## 3 CENTRAL DE ALARMA

La central es el dispositivo electrónico que procesa toda la información que genera el sistema. Posee un receptor de radio frecuencia que recibe las señales de los transmisores de control remoto. También está conectada a la sirena, a la tecla multifunción -Touch- y a la ampolla de mercurio. A su vez actúa sobre el circuito de encendido de la moto.

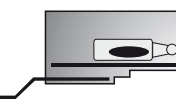
## 4 SIRENA

El equipo se provee con una sirena de reducido tamaño, excelente resistencia a la intemperie y alto impacto acústico, especialmente diseñada para ser instalada en motos.



## 5 SENSOR DE MOVIMIENTO

Se trata de un detector muy simple y efectivo, tipo ampolla de mercurio, capaz de detectar cambios de posición de la moto. Se instala en algún lugar oculto y protegido.



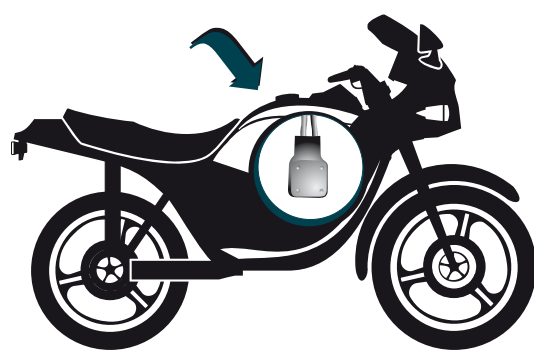
## 6 TECLA MULTIFUNCION - TOUCH

Este sistema cuenta con una diminuta tecla que denominamos Touch.

Se opera mediante un simple toque. Con cada operación el sistema emite un sonido de confirmación a través de la sirena.

### Nota

Se instala en algún lugar oculto pero accesible para quien conoce su ubicación.



## 7 LED MULTIFUNCION

El sistema cuenta con un led luminoso que sirve tanto para brindarle a Usted información sobre el estado del sistema como también para señalar a terceros que su moto está protegida por un sistema de alarma, generando un primer nivel disuasivo de intento de robo.

## 8 PROTECCION ANTIRROBO

La función antirrobo puede programarse con dos modos de operación: **Activación y desactivación en "Modo manual"** y **Activación y desactivación en "Modo automático"**. La programación para seleccionar el modo de funcionamiento es muy sencilla de realizar y se explica en el punto "Programaciones del sistema".

La protección antirrobo protege su moto, cuando se encuentra estacionada, ante intentos de movimiento; además no permite la puesta en marcha cuando el sistema se encuentra activado.

La forma de activar y desactivar depende de si Usted elige la programación manual o automática y están explicados en el punto 11. El equipo se entrega de fábrica programado en "Modo automático".

## 9 DISPARO DE ALARMA

Con la alarma activada: el movimiento de la moto, el intento de puesta en marcha o cambiar la posición de Neutral de la caja de cambios genera el disparo del sistema.

1 Las luces: se encienden en forma intermitente.

3 El led: continua destellando una vez por segundo.

2 La sirena: emite un sonido ululante de alto impacto acústico.

4 No resulta posible poner en marcha el motor

## 10 MEMORIA DE DISPARO

Al desactivar, alerta que durante su ausencia se produjo un disparo de alarma. El sistema le avisará aún en los casos en que seleccione la desactivación silenciosa.

Desactivación luego de un disparo de alarma: pulsando la tecla 1 ó 2 (Modo manual) o acercándose (Modo automático).

Las luces: hacen un destello largo + pausa + 3 destellos cortos.

La sirena: emite un sonido largo + pausa + 3 sonidos cortos.

El led: Destella un número determinado de veces en función de la causa del disparo

Causa del disparo	Cantidad de destellos
Movimiento ampolla	2
Neutral	3
Movimiento RADAR	4
Movimiento DMV	5
Contacto	6
Asalto	7
Sabotaje	8

## 11 ACTIVACION / DESACTIVACION

### EN MODO MANUAL

La activación y desactivación se pueden realizar tanto con el transmisor de comando como con el de presencia y es posible elegir que la señalización sea sonora y luminosa accionando la tecla 1, o sólo luminosa accionando la tecla 2.

### Activación

1 Pulse la tecla 1 (activación sonora) o pulse la tecla 2 (activación silenciosa).

2 Las luces: hacen un destello corto.

3 La sirena: emite un sonido corto (sólo con la tecla 1).

4 El led: comienza a detellar.

### Desactivación

1 Pulse la tecla 1 (desactivación sonora) o pulse la tecla 2 (desactivación silenciosa).

2 Las luces: hacen un destello largo.

3 La sirena: emite un sonido largo (sólo con la tecla 1).

4 El led: se apaga.

### EN MODO AUTOMATICO

#### Activación

1 Alejese de la moto (portando el transmisor de presencia).

2 Las luces: hacen un destello corto.

3 La sirena: emite un sonido corto.

4 El led: comienza a detellar.

#### Desactivación

1 Acérquese a la moto (portando el transmisor de presencia).

2 Las luces: hacen un destello largo.

3 La sirena: emite un sonido largo.

4 El led: se apaga.

### Nota

Para que el sistema proceda a activar la alarma en forma manual (accionando las teclas del control remoto) aún cuando la alarma esté programada en modo automático, en este caso, si usted activa o desactiva el sistema en forma manual, el mismo no volverá al modo automático hasta poner la moto en contacto. Esta prestación es útil si permanece cerca de la moto y desea que no se desactive en forma automática por su cercanía.

**Importante!** Es posible activar y desactivar el sistema en forma manual (accionando las teclas del control remoto) aún cuando la alarma esté programada en modo automático, en este caso, si usted activa o desactiva el sistema en forma manual, el mismo no volverá al modo automático hasta poner la moto en contacto. Esta prestación es útil si permanece cerca de la moto y desea que no se desactive en forma automática por su cercanía.

## 12 PROTECCION ANTIASALTO POR PRESENCIA

Estos modelos cuentan con un sistema "antisalto por presencia". Es decir, permiten el normal funcionamiento de la moto siempre que el transmisor de control remoto "de presencia" se encuentre cercano a la misma.

3 Diez segundos antes de proceder a detener el motor, el sistema le avisa mediante una serie de beeps de sirena.

4 Para evitar que se detenga la moto Usted deberá tocar el Touch durante 2 segundos.

5 Los sonidos de aviso de corte se detendrán instantáneamente.

6 Al llegar a 2 segundos de accionado el Touch, la sirena emitirá dos beeps cortos.

7 El sistema antisalto quedará cancelado hasta que se detenga el motor.

8 La próxima vez que ponga en marcha el motor el sistema se rehabilitará automáticamente.

## 14 PANICO

Ante la presencia de algún sospechoso Usted puede disparar la alarma voluntariamente.

1 Accione la tecla 2 de cualquiera de los controles remotos durante 2 segundos.

2 El sistema se disparará.

3 Cancele el disparo pulsando cualquier tecla (1 ó 2) de cualquiera de sus controles remotos.

## 15 AVISO DE BATERIA BAJA DEL CONTROL REMOTO DE PRESENCIA

El control remoto de presencia envía en forma automática una señal a la central de alarma que permite determinar al sistema si Usted se encuentra en las cercanías de su moto.

Estas transmisiones son totalmente silenciosas e imperceptibles y dependen de la batería propia del transmisor. Es por esto que cuando a la batería le queda poca carga es necesario que Usted lo sepa con la debida anticipación para proceder a su reemplazo.

1 El transmisor le avisa a la central que la batería está baja.

2 La sirena emite un sonido corto cada minuto cuando la moto está en marcha.

### Nota

A partir del primer aviso de "batería baja" Usted cuenta con aproximadamente una semana para realizar el cambio de la misma; durante este período el sistema señala el hecho pero funciona normalmente.

## 16 DESACTIVACION ALTERNATIVA

Si Usted regresa a su moto habiendo dejado la alarma activada y, ya sea por olvido o extravío, no cuenta con su control remoto pero sí con la llave de contacto, es posible desactivar la alarma mediante el Touch.

1 Ha olvidado o extraviado su control remoto y la alarma está activada.

2 Ponga la llave y gírela hasta la posición de contacto.

3 La alarma se dispara.

4 Sin sacar la llave de la posición de contacto, pulse el Touch.

5 El sistema se desactiva.

## 17 ANULACION

Esta función le permite anular totalmente el sistema y resulta útil en los casos en que Usted prefiere que la moto se comporte como si nada se hubiera instalado en la misma. Por ejemplo: si la ingresa por un largo período en el taller mecánico.

### Para ANULAR el sistema

1 Coloque la llave de su moto en posición de contacto. Oprima el Touch durante 8 segundos.

2 Cuando hayan transcurrido 2 segundos, la sirena emitirá 2 beeps indicando que está pasando por la cancelación transitoria del sistema antisalto; mantenga oprimido el Touch hasta llegar a la señal de anulación.

3 Las luces: hacen 3 destellos cortos.  
La sirena: emite 3 beeps.  
El led: destella muy lentamente.

### De esta manera el sistema queda ANULADO

#### Nota

Cuando el sistema se encuentra anulado, al poner en marcha la moto, la sirena emite un beep cada 4 minutos.

### Para RESTAURAR el sistema

1 Coloque la llave de su moto en posición de contacto. Oprima el Touch durante 8 segundos.

2 Las luces: hacen un destello largo.  
La sirena: emite un sonido largo.  
El led: se apaga.

### De esta manera el sistema queda RESTAURADO

## 18 PROGRAMACIONES DEL SISTEMA

El sistema que ha adquirido cuenta con la posibilidad de programar tipos y tiempos de algunas funcionalidades.

En la tabla se indican cuáles son las posibilidades de selección. Es recomendable que estas programaciones las realice un instalador mediante un teclado específico para este fin (denominado TECPRO), pero también es posible realizar las programaciones mediante una serie de operaciones a través del Touch.

Para ingresar en "PROGRAMACION", siga los siguientes pasos:

1 Desactivar. Antes de que transcurran 10 segundos, pulsar 5 veces el Touch.

2 El sistema entra en programación, la sirena confirma emitiendo 2 sonidos cortos.

Una vez que el sistema se encuentra en "Programación", es posible programar las distintas funciones mediante el Touch o bien mediante el teclado de programación TECPRO (utilizado en los centros de instalación).

1 Para programar mediante el Touch deberá pulsar el mismo tantas veces como se indica en la tabla de abajo.

2 Cuando la programación es aceptada la sirena emite un sonido corto.

3 Cuando la programación es incorrecta la sirena emite un sonido largo indicando el error.

4 Para "salir de programación", pulse F si cuenta con el teclado TECPRO, o espere 30 segundos, o cambie de posición la palanca de neutral.

Funciones que pueden programarse	Possibilidades de selección	Valores preprogramados	Programación	Selección del valor N para programar
Tiempo de disparo de alarma	Entre 24 y 99 segundos	60 segundos	8 1 NN	de 24 a 99
Selección de funcionamiento manual o automático	0 (Manual) 1 (Automático)	1	8 5 N	0 - 1
Tiempo de corte del sistema antisalto "por presencia"	Entre 24 y 99 segundos	30 segundos	8 3 NN	de 24 a 99
Ingresar al modo de aprender transmisores	*****	*****	8 8	*****

### Ejemplo

El tiempo de disparo preprogramado de fábrica, cuando la alarma se dispara, es de 60 segundos y si Usted desea reducirlo a 32 segundos proceda de la siguiente manera:

1 Ingrese en programación avanzando utilizando el Touch de acuerdo a los pasos ya explicados.

2 Ahora deberá ingresar a través del Touch los números 8 1 3 2 (de acuerdo a la primera fila de la tabla), hágalo de la siguiente forma:

ACCIÓN	#
Pulse el Touch ocho veces	
Haga una pausa - Confirmación sonora	8
Pulse el Touch una vez	
Haga una pausa - Confirmación sonora	1
Pulse el Touch tres veces	
Haga una pausa - Confirmación sonora	3
Pulse el Touch dos veces	
Pulse el Touch dos veces	2

### Nota

En los casos en que deba ingresar un 0 (cero), deberá ingresar 10 (diez) veces el Touch.

## 19 OPCIONALES PARA EL MODELO M6

**Sistema de seguimiento y localización SAT 1**  
Si el sistema de alarma M6 cuenta con el equipo de seguimiento y localización SAT1 es posible mediante mensajes SMS enterarse de todo lo que está ocurriendo con la moto y su alarma. Por ejemplo, ante un disparo de alarma, o un posible acarreo, o la batería baja además de muchos otros casos de real importancia.

También mediante el SAT1, en caso de asalto es posible generar el disparo de la alarma sonora, la detención de la moto (cuando la velocidad sea inferior a 20 km/h) y la rápida localización a través de sencillos comandos enviando mensajes de texto desde un teléfono celular.

**Detector de movimiento electrónico DMV-MPXC**  
El DMV-MPXC consiste en un pequeño dispositivo electrónico acelerométrico, capaz de determinar con precisión movimientos en sentido horizontal y vertical de la moto.

Incluyendo este equipo combinado con un SAT1 el sistema avisa mediante SMS el acarreo de la moto aunque la alarma se encuentre desactivada.

**Radar MPXC**  
El Radar MPXC detecta la presencia de personas cercanas a la moto, aunque estas no estén en contacto con la misma.

**Sirena S-23H**  
El agregado de esta sirena hace que toda las operaciones del sistema tengan mensajes hablados, facilitando su utilización. Además aporta un importante impacto acústico en caso de disparo de alarma.

### Nota

En los manuales correspondientes a cada modelo opcional se encuentra una detallada explicación de la funcionalidad del equipo.

## 20 DIAGRAMA DE INSTALACION

Cable	Entrada Salida	Esquema de conexiones	Observaciones
Rojo	+12V	Rojo +12V Fusible	Conectar a un punto de 12V de tensión permanente. Recomendable a la entrada de 12V de la llave de contacto. El cable se suministra con portafusible.
Negro	Masa	Negro Masa	Conectar a cualquier punto de la moto que asegure una buena masa.
Naranja	Neutral	Naranja	Debe poner masa cuando la moto se encuentra en "neutral".
Marrón	Sirena	Marrón Masa	Salida de +12V para conectar la sirena.
Violeta	MPXC	Dispositivos MPX Violeta	Salida a dispositivos MPX.
Amarillo	Contacto	Ver esquemas al pie de la tabla.	En función del modelo de moto, y del sistema que utilice la misma para detener el motor se puede elegir entre las dos formas de conexionado presentadas en los esquemas de conexión.
Gris	NA		
Azul	C		
Verde	NC		
Celeste	Luces de posición	Celeste	Salida de +12V para conectar a las luces de posición de la moto.
Conector conjunto	Ampolla de mercurio Touch		Se suministra con el precableado. No es necesario realizar ninguna conexión eléctrica.

El transmisor de control remoto envía cada 2 segundos en forma automática una señal a la central de alarma, si la central la recibe entiende que el transmisor y, por lo tanto Usted, se encuentran en la moto. En cambio si la central deja de recibir la señal desde el transmisor de control remoto, el sistema interpreta que Usted no se encuentra en ella y luego de un breve lapso detiene el motor.

Es por esto que la premisa fundamental es que lleve consigo su control remoto de presencia, para que el sistema pueda determinar si Usted se encuentra próximo a la moto o se ha alejado.

Para el caso que olvide o pierda el transmisor, este sistema cuenta con un Touch o tecla multifunción que se instala en algún lugar oculto y que le permitirá utilizar su moto normalmente.

Si Usted está manejando y es obligado a descender por la fuerza, ante todo conserve la calma y no ponga resistencia alguna.

1 Una vez que haya descendido de la moto, **NO TIENE QUE HACER NADA**, el sólo hecho de llevar oculto con Usted su control remoto "de presencia" es suficiente.

2 Al alejarse de la moto funcionará durante 30 segundos. Transcurrido este tiempo, el motor se detiene.

3 La alarma se dispara durante un minuto.

4 El led: destella lentamente durante el tiempo del disparo, luego continúa destellando rápidamente.

5 Para poner en marcha el motor se debe contar con el control remoto de presencia o bien pulsar el Touch.

### Nota

Recuerde siempre llevar su transmisor de presencia escondido con Usted y totalmente separado de las llaves de su moto.

## 13 OLVIDO DEL CONTROL REMOTO DE PRESENCIA

**Cancelación transitoria de la protección antisalto**  
Si Usted olvida su control remoto "de presencia", el sistema le permite utilizar su moto de la siguiente forma:

1 Arranque la moto.

2 Pulse el Touch durante dos segundos, el sistema le responderá con dos sonidos cortos de sirena indicando que el sistema antisalto se ha cancelado transitoriamente.

3 La moto funcionará normalmente.

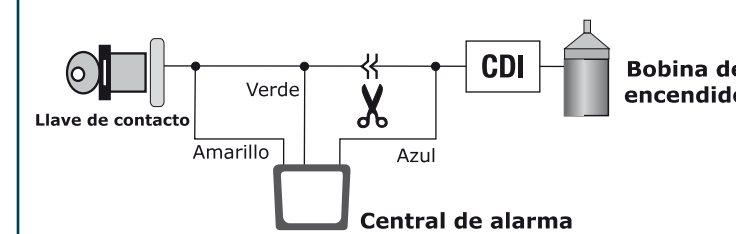
4 Cuando detenga el motor el sistema antisalto se rehabilita automáticamente.

Si Usted olvida el control remoto "de presencia" y no se percató del hecho es importante que el sistema le avise antes de proceder a detener el motor para evitar las consecuencias de una detención imprevista; en este caso la secuencia será:

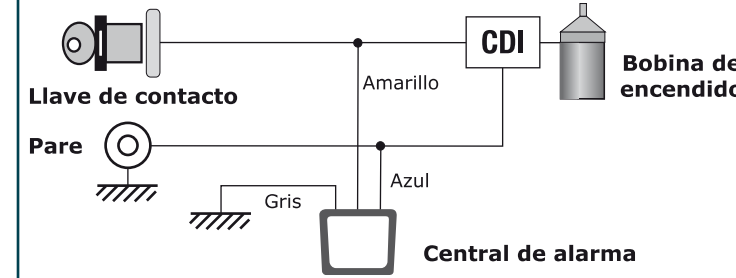
1 Usted arranca su moto sin contar con el transmisor de presencia y sin darse cuenta del hecho.

2 Durante los primeros 20 segundos la moto funciona normalmente.

### Esquema de conexión tipo 1



### Esquema de conexión tipo 2



## 21 RESUMEN DE PRESTACIONES

### FUNCIONES ANTIRROBO

Bloqueo del arranque del motor.  
Protección ante movimiento de la moto, intento de puesta en marcha o cambio de estado de la posición de "Neutral".  
Protección electrónica ante cualquier movimiento de la moto (opcional con DMV-MPXC).  
Protección ante permanencia de personas alrededor de la moto (opcional con Radar-MPXC).  
Disparo de alarma por luces y sirena.  
Señal luminosa disuasiva de alarma activada.  
Memoria de disparo de alarma sonora.  
Reporte de disparo de alarma vía SMS (opcional con SAT1).  
Desactivación alternativa.

### FUNCIONES PARA LA RECUPERACION DE SU MOTO EN CASO DE ASALTO

Antisalto por presencia, totalmente automático

Antisalto por sistema de seguimiento y localización (opcional con SAT1)

### FUNCIONES PARA SU SEGURIDAD PERSONAL

Pánico o pedido de ayuda

### FUNCIONES ANTISABOTAJE

Control de remotos con más de 16 millones de códigos

Sistema anti-scan, que evita la desactivación mediante generadores de códigos.

### FUNCIONES ESPECIALES

Activación y desactivación sonora o luminosa.

Mensajes hablados (opcional con S-23 H)

Señal luminosa disuasiva de alarma activada.

Cancelación transitoria de la protección antisalto.

Anulación del sistema.

Informes de estado de la batería mediante SMS (opcional con SAT1)

### FUNCIONES DE SEGUIMIENTO Y LOCALIZACION (Opcional con SAT1)

Localización con detalle de la ubicación (en su celular o por Internet) mediante SMS

Funciones de seguimiento con controles de velocidad y recorrido.

Informes de arranques y paradas.

### PROGRAMACIONES

Selección de modo de funcionamiento (automático o manual).

Tiempo de corte del sistema antisalto.

Tiempo de disparo de alarma.

## 22 SR. CLIENTE

Finalmente sólo nos resta desear que Usted disfrute de su moto con la tranquilidad que sólo X-28 Alarmas puede ofrecerle.

